



自己検査用グルコースキット
「ニプロケアファスト[®]センサー」
に関するお知らせ

**血糖自己測定システムの適正使用に欠かせない情報です。
必ずお読み下さい。**

自己検査用グルコースキット

「ニプロケアファスト[®]センサー」に関するお知らせ

謹啓 時下益々ご清栄のこととお慶び申し上げます。

平素は格別のお引き立てを賜り厚くお礼申し上げます。

今般、弊社が製造販売しております自己検査用グルコースキット「ニプロケアファスト[®]センサー」(以下、センサーといいます。)とニプロケアファストC(ニプロケアファストメーター)で血糖値を測定した際に、「エラー4 (Er4)」が表示されるというご指摘をいただきました。

本センサーは特に環境中の湿気や水分の影響を受けやすいため、これらの影響で血液の吸入速度が遅くなり、本エラーが発生することがあります。つきましては以下のポイントにご注意いただき、ご使用くださいますようお願い申し上げます。

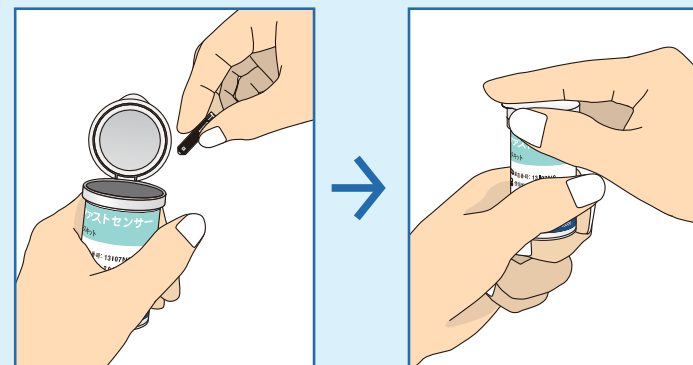
もし、「エラー4 (Er4)」の事象が発生した際は、新しいセンサーに交換して測定してください。また、センサーを交換しても同じ事象が発生する場合は、以下のお問い合わせ先へご連絡くださいますようお願い申し上げます。

今後とも弊社製品をご愛顧賜りますよう何卒お願い申し上げます。

謹白

◆重要なポイント①

容器から取り出した後は、ふたを開けたままにせず、すみやかに閉めてください。



◆重要なポイント②

容器から取り出した後は、センサーはすみやかに使用してください。

【このお知らせに関するお問い合わせ先】

ニプロ株式会社

フリーダイヤル:0120 -834 -226

受付時間:9:00 ~ 17:30 (土、日、祝祭日はのぞく)